

OTIS...

...ist das größte Aufzugs- und Fahrtreppenunternehmen der Welt, vertreten in mehr als 160 Ländern der Erde.

...ist zukunftsweisend im Fahrtrepp- und Fahrtreppenbau seit 100 Jahren; im Aufzugsbau seit 150 Jahren.

...ist nach DIN ISO 9001 zertifiziert.

...legt Wert auf umweltfreundliche Produkte und Produktionsmethoden.

...unterzieht vor Auslieferung jeden Fahrsteig einer umfassenden Funktions- und Qualitätsprüfung.

...berät und betreut jeden Kunden fachgerecht von der ersten Planung bis hin zur Übergabe.

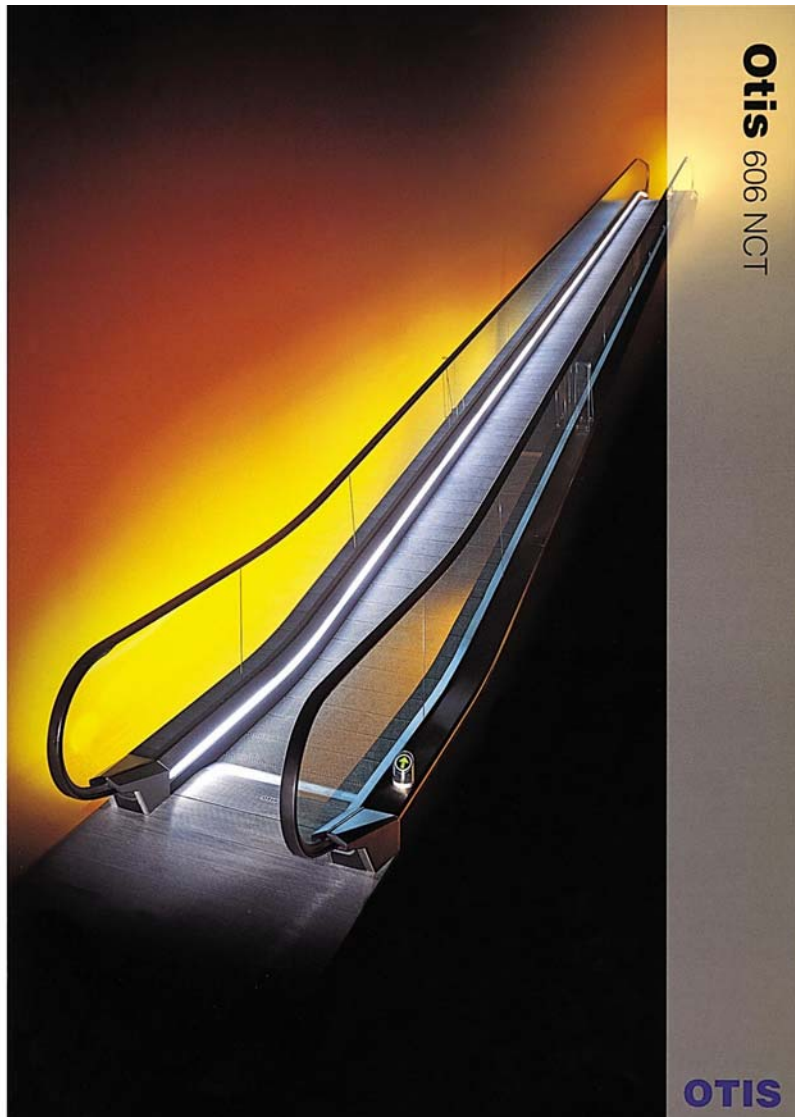
...unterhält ein sehr dichtes Servicenetz mit einem 24-Stunden-Service, 365 Tage im Jahr. OTIS bietet Kunden Nähe.

...hat sich die Zufriedenheit seiner Kunden als höchstes Unternehmensziel gesetzt.



OTIS
Änderungen vorbehalten.

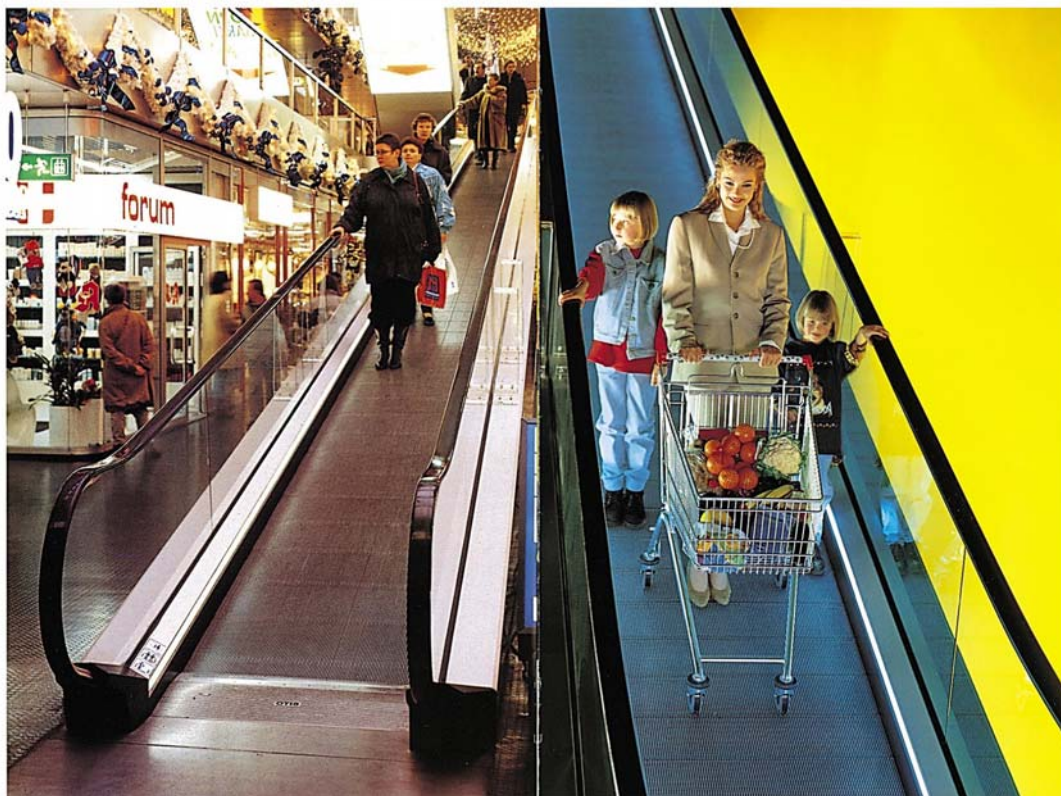
Form 47-5532-000/06-01



otis
606 NCT

OTIS

OTIS ist weltweit das größte Unternehmen im Aufzugs-, Fahrtreppen- und Fahrsteigmarkt. Basis für diese führende Position ist intensive Forschung und Entwicklung in den Bereichen Technik, Design und Fertigungsmethoden. Das innovative Fahrsteigkonzept, Otis 606 NCT, ist ein gelungenes Beispiel für Produktinnovation, das in Hinblick auf Konstruktion, Ästhetik und Technologie höchsten Ansprüchen gerecht wird.



Der kompakte Fahrsteig Otis 606 NCT bietet ein Maximum an Sicherheit, Zuverlässigkeit und Wirtschaftlichkeit. Das elegante Design entspricht dem Erscheinungsbild der Fahrtreppe Otis 506 NCE und paßt sich damit nahtlos in die OTIS-Produktfamilie ein.

Otis 606 NCT ist für den Einsatz in Kaufhäusern, Einkaufszentren, Supermärkten und Flughäfen konzipiert. Geeignete Einkaufswagen können mitgeführt werden. Der Fahrsteig ist in horizontaler oder geneigter Ausführung lieferbar und wird damit allen Anforderungen gerecht.

Otis 606 NCT
Vielseitigkeit und Wirtschaftlichkeit.



Fahrsteige befördern Personen. Daher steht der Sicherheitsaspekt an erster Stelle. Otis 606 NCT bietet mehr, als die weltweit höchsten Sicherheitsstandards fordern.

Otis 606 NCT ist so konzipiert, daß geeignete Einkaufswagen mitgeführt werden können. Spezielle Einweiser an den Landestellen erleichtern das Befahren des Fahrsteiges.

Sicherheit war auch das Kriterium für das Design der Handleisteneinlaufbox. Ihre besondere Formgebung gewährleistet das sichere Abweisen von Fremdkörpern aus dem Bereich des Handleisteneinlaufs. Sie erfüllt neben der europäischen Norm EN 115 die deutschen TÜV-Anforderungen und US-Sicherheitsstandards. Für den Betrieb mit Einkaufswagen können zusätzliche Abweiser vorgesehen werden.

Die Balustrade aus Sicherheitsglas zeichnet sich durch sehr hohe Stabilität bis in die Balustradenköpfe aus. Die pulverbeschichtete Sockelverkleidung ist besonders verschleißarm.

Sicherheit und Zuverlässigkeit sind wesentliche Merkmale des Otis 606 NCT Fahrsteiges. Alle Systeme und Bauteile unterliegen der Qualitätssicherungsnorm DIN ISO 9001. Jeder Fahrsteig wird vor Auslieferung im Werk komplett montiert und getestet.

Die elektronische Steuerung erhöht die Zuverlässigkeit und Verfügbarkeit.



Das Multifunktionstableau mit Klartextanzeige zeigt gespeicherte Daten und aktuelle Betriebszustände, was eine schnellere Diagnose ermöglicht.

Otis 606 NCT
Ein Plus für Betreiber und Nutzer.





Der Otis 606 NCT Fahrsteig ist eine ideale Kombination von Design und Funktion.

Die seitlichen Außenverkleidungen bestehen serienmäßig aus pulverbeschichtetem Stahlblech. Selbstverständlich sind auch Materialien wie Spiegel, Edelstahl, Marmor oder andere hochwertige Oberflächen möglich.

Die elegante Balustrade mit einer Höhe von 1000 mm an den Landestellen steht für hohe Transparenz und Sicherheit. Sie wird grundsätzlich aus klarem 10 mm dicken Sicherheitsglas geliefert. Alternativ sind Rauchglas, bronziertes oder farbiges Glas möglich.

Material und Farbe der Handleisteneinlaufbox können auf das Balustradendeckprofil abgestimmt werden.

Informative und dekorative Lichtoptionen runden das Erscheinungsbild ab:

Ein durchgehendes Leuchtbänder im Balustradensockel betont die Eleganz und erhöht die Sicherheit.

Ein dynamisches Traffic Light auf dem Außendeck der Landestellen zeigt dem Benutzer die aktuelle Laufrichtung des Fahrsteiges an.

Die Unterpalettenbeleuchtung an den Landestellen gewährleistet ein zügiges und sicheres Betreten und Verlassen des Fahrsteiges. Das bedeutet eine höhere Förderleistung.

Otis 606 NCT
Für anspruchsvolle Architektur.

